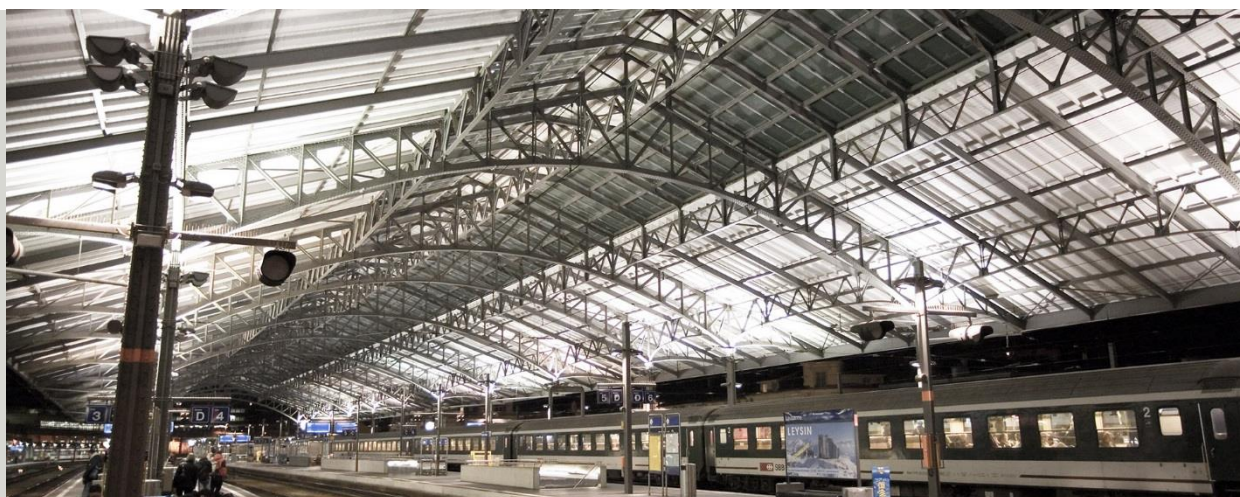


Gare CFF de Lausanne

Renouvellement & agrandissement



Dans le cadre de l'amélioration de l'offre pour les voyageurs du projet Léman 2030, le « nœud » de Lausanne constitue un maillon essentiel dans le réseau ferroviaire Romand, à l'intersection des lignes de Genève, Brigue, Berne, Bienne et Vallorbe.

Tout en maintenant son exploitation, le nœud ferroviaire de Lausanne va ainsi faire l'objet de plusieurs projets tels que le prolongement des quais à 420 m pour permettre la réception sur toutes les voies de trains voyageurs de 400 m de long, l'élargissement des quais, la réalisation de 3 nouveaux passages inférieurs reliés à une galette inférieure comportant l'intégration de surfaces de vente, le prolongement de l'espace voyageurs sous la place de la gare, la modernisation des accès, la démolition de 8 bâtiments importants et du parking actuel de la Gare, l'aménagement de la Place de la Gare, le renouvellement des enclenchements et la 4^{ème} voie Lausanne-Renens, ainsi que les liaisons avec les interfaces et les transports publics de la Ville de Lausanne ainsi qu'avec d'autres projets connexes tels que le nouveau parking Mobimo, la nouvelle ligne de métro m3 et la nouvelle station du métro m2.

Le renouvellement des enclenchements entre Lausanne et Renens impliquera une refonte fondamentale du plan de voies de la gare de Lausanne pour la mise en conformité des installations (avec une restructuration des têtes Est et Ouest de la gare).

INFORMATIONS

CLIENT

Chemins de Fer Fédéraux suisses (CFF)

COÛTS DU PROJET

env. CHF 1.2 milliard

CONSORTIUM

GERE, composé de GESTE Engineering SA, Emch+Berger SA et Richard Conseils & Associés SA

DURÉE DU PROJET

2011 – 2026

RÉFÉRENCE INTERNE

GES-GLS-SHC25-FP-01_V01

→ Ingénieur sécurité hors chantier

Le groupement GERE (composé de GESTE, Emch+Berger et Richard Conseils&Associés), piloté par GESTE Engineering, est en charge d'effectuer le mandat Sécurité Hors Chantier (SHC) pour le projet de renouvellement de la gare de Lausanne.

En considérant l'envergure du projet, le périmètre de la gare de Lausanne a été subdivisé en différents lots:

- Galette BV (GABV);
- Sous-Sol Place de la Gare (SSPG);
- Parking Epinettes
- Têtes Est+Ouest.

La SHC est un mandat transverse qui doit garantir une vue d'ensemble du point de vue de la sécurité sur la totalité du projet.

GESTE est de fait en charge d'élaborer un Dossier de Sécurité pour chaque lot du projet de la gare de Lausanne, lequel comprend:

- une analyse de risque;
- un concept de protection incendie;
- un concept d'alerte, d'évacuation et de sauvetage.

ANALYSE DE RISQUES

L'analyse de risque est effectuée grâce à une approche qualitative et quantitative.

L'analyse de risque qualitative est élaborée au moyen de la méthode APR (Analyse Préliminaire des Risques). Un journal des situations dangereuses (Hazard Log) est élaboré et mis à jour au fur et à mesure de l'évolution du projet.

Les risques qui, d'après l'APR, sont jugés comme critiques, sont analysés de façon quantitative par une méthode HAZOP (Hazard and OPerability study). Les risques liés aux erreurs humains et à une mauvaise organisation sont également pris en compte.

CONCEPT DE PROTECTION INCENDIE

Le concept de protection incendie indique les mesures architecturales, techniques et organisationnelles à mettre en place dans le cadre du projet pour minimiser le risque d'incendie (résistance au feu des matériaux de construction, systèmes de lutte contre l'incendie, signalétique de fuite, etc.). Le concept est élaboré en appliquant les prescriptions AEAI 2015.

L'analyse prend également en compte l'aspect économique lors de la spécification des mesures.

CONCEPT D'ALERTE, D'ÉVACUATION ET DE SAUVETAGE

Le concept d'alerte, d'évacuation et de sauvetage est fondamental pour maîtriser tout type d'accident, qu'il s'agisse aussi bien d'un accident mineur que d'un événement majeur, en posant les principes de mise en alerte rapide, d'évacuation et d'intervention ciblés et efficaces.

PÉRIODE

2016-2026